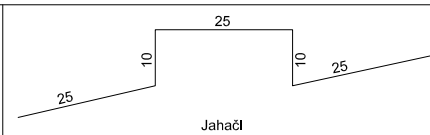
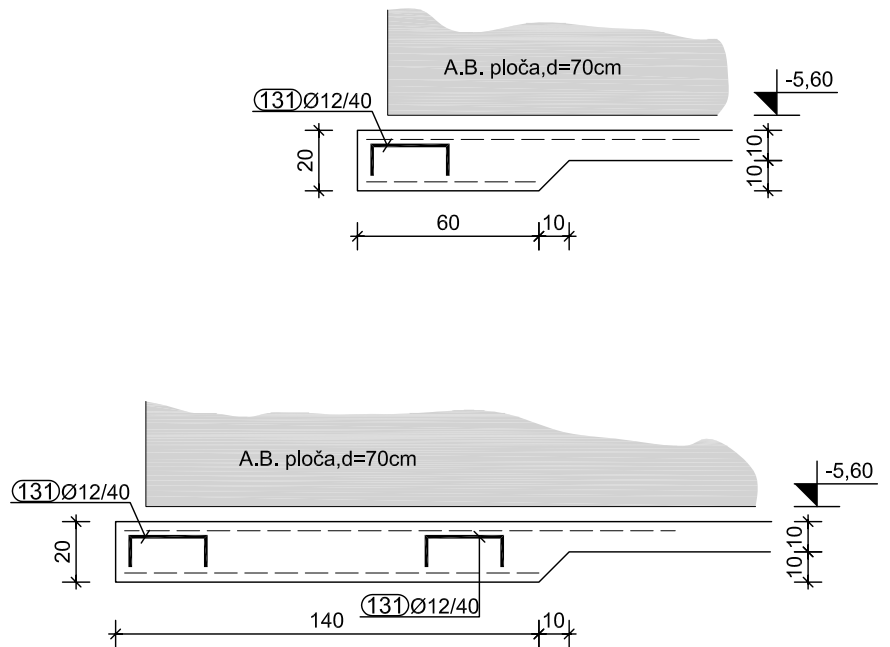


Šipke - specifikacija					
poz	oblik i mjere [cm]	Ø	lg [m]	n [kom]	lgn [m]
List:2					
131	 Jahači	12	0.95	493	468.35
AVI - DS 10	Tipski distancer	3.8	2.00	110	220
Napomena: koristiti po izboru klasične "jahače" ili distancere tipa AVI - DS 10					

Mreže - ukupna količina						
Oznaka mreže	B [cm]	L [cm]	n [kom]	Jedinična težina [kg/m ²]	Jedinična težina [kg/kom]	Ukupna težina [kg]
List:2						
Q-196	215	600	51	3.11	34.89	1779.39



ČELIK: B 500 B	BETON: C 16/20	R.K. +/- 0,00 = A.K. 136.50 m.n.v.
--------------------------	--------------------------	------------------------------------

"ŠKORO" d.o.o. Ul. grada Vukovara 43, 10000 Zagreb e-mail: branislav.skoro@zg.t-com.hr		Faza: IZVEDBENI PROJEKT - PROJEKT ARMATURE		
Direktor: Branislav Skoro, d.i.g.	Investitor: NIVOGRADNJA d.o.o., Medvedgradska 19, Zagreb	Sadržaj: DETALJ ARMIRANJA RUBA PODLOŽNOG BETONA		
Glavni projektant: Maja Majetić, d.i.a.	Građevina: VIŠESTAMBENA GRAĐEVINA	TD: 16/11	ZOP: 0111	Datum: 09/2011
Projektant konstrukcije: Branislav Škoro, d.i.g.	Lokacija: k.č.br. 2408/24 k.o. Dubrava	Mjerilo: 1:25	Format: A4	List: 2
Izradio: Elvis Oblak, i.g.				